

## Folyamatos vércukorszintmérő rendszer CGM alkalmazás – indítási útmutató

### Az i3 CGM rendszer áttekintése

A teljes rendszerutasításért és információkért tekintse meg a Felhasználói útmutatót.

A Felhasználói útmutató elektronikus formában tekinthető meg. A PDF letöltéséhez keresse fel az [iCan-cgm.com](http://iCan-cgm.com) weboldalt.

Ha szüksége van a Felhasználói útmutató nyomtatott példányára, kérjük, forduljon a viszonteladóhoz vagy küldjön egy kérelmező e-mailt a következő e-mail-címre: [support@icancgm.com](mailto:support@icancgm.com). Hét napon belül elküldjük Önnek az ingyenes példányát.

Bármilyen kérdés esetén, kérjük, küldjön e-mailt a [support@icancgm.com](mailto:support@icancgm.com) e-mail-címre

A grafikák reprezentatív értékűek. Lehetséges, hogy a terméke eltérő kinézetű.

#### Érzékelőkészlet



#### Érzékelőegység



Gomb

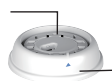
Biztonsági kapcsoló

Applikátor

Érzékelő  
(visszahúzható tű belsejében)

#### Adóegység

Adó



Adótálcá

#### iCan CGM alkalmazás



- 1 Előkészületek
- 2 Mobilalkalmazás beállítása
- 3 Az érzékelő behelyezése
- 4 Megfigyelés indítása
- 5 Megfigyelés befejezése

## 1 Kezdő lépések

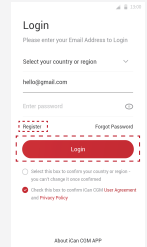
### 1. lépés: Telepítse az iCan CGM alkalmazást

Töltse le az iCan CGM alkalmazást az App Store-ból vagy a Google Play-ből



### 2. lépés: Jelentkezzen be az iCan CGM fiókjába

a. Ha rendelkezik fiókkal, jelentkezzen be.  
b. Ha új a rendszerben, koppintson az alul lévő „Regisztráció” opcióra. Az alkalmazás végigvezeti az ismertető videókon és képernyőkön. A folytatáshoz koppintson a „Tovább” opcióra, amíg el nem jut a QR-kód beolvasása oldalra. Mindvégig tartsa nyitva az alkalmazást.



## 2 Párosítsa az adóval

### 1. lépés: Távolítsa el az adóegységet



Leválasztás

### 2. lépés: Ellenőrizze, hogy az SN (sorozatszám) kódok megegyeznek



Az SN-kódoknak egyezniük kell

### 3. lépés: Párosítsa az adóval



Távolítsa el az adóegységet az érzékelőegység dobozában aljáról.

Az érzékelő és az adó párosítása előtt bizonyosodjon meg arról, hogy az érzékelőegység SN-kódjának első 8 számjegye megegyezik az adó SN-kódjával.

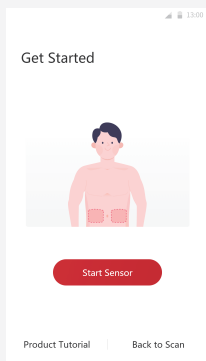
- a. Nyissa meg az alkalmazását, és bizonyosodjon meg arról, hogy a Bluetooth be van kapcsolva.
- b. Jelentkezzen be a fiókjába, és olvassa be az érzékelőegységen lévő QR-kódot az alkalmazás használatával.
- c. A párosítás automatikusan történik. Ne zárja be az alkalmazást, és tartsa 6 méteren belül a következő lépés végrehajtása során. Az SN-kód manuális bevitelére esetén kérjük, kattintson a „Tovább” opcióra a folytatáshoz.
- d. Tartsa a közelben a telefonját, és készüljön fel a következő lépésben történő behelyezésre

### 3 Az érzékelő behelyezése

Tanulja meg, hogyan kell behelyezni az érzékelőt – kérjük, kövesse a csomagjában lévő folyamatos vércukorszintmérő rendszer gyorsindítási útmutatóját.

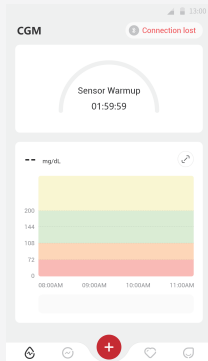
### 4 Megfigyelés indítása

#### 1. lépés: A CGM érzékelő indítása



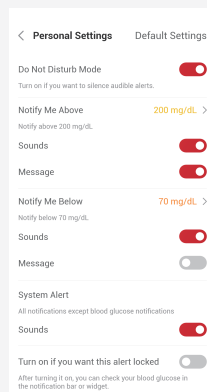
Az érzékelő sikeres behelyezését követően a CGM alkalmazás jelzi, hogy indítsa el az érzékelőt. A következő lépéshez koppintson az „Indítás” opcióra.

#### 2. lépés: Várakozás az érzékelő bemelegedésére



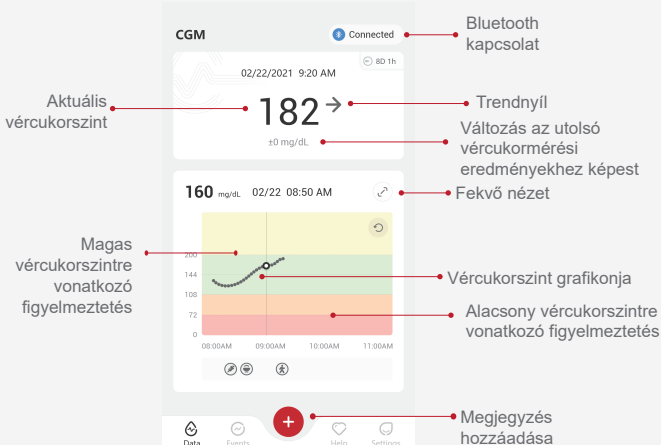
Koppintson az „Indítás” opcióra az érzékelő 2 óráos bemelegedésének megkezdéséhez. A bemelegedés befejezéséig nem érkezik vércukormérési eredmények, illetve figyelmeztetések. Az alkalmazás legyen megnyitva, és tartsa az intelligens eszközt legfeljebb 20 lábnyira az adótól az érzékelő bemelegedése során.

#### 3. lépés: Figyelmeztetések beállítása



**Figyelem:** Az 55 mg/dl vagy alacsonyabb vércukorszint értékén az érzékelő mindig alacsony vércukorszintre vonatkozó figyelmeztetést küld. A vércukorszintre vonatkozó értesítéssel és a rendszerbeállítással kapcsolatos részletes adatokért tekintse meg a használati útmutató „Fontos biztonsággal kapcsolatos információk” szakaszát.

#### 4. lépés: A vércukorszint ellenőrzése



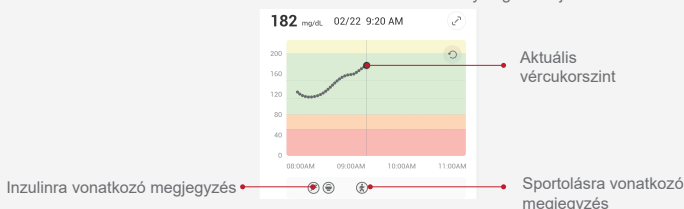
#### Vércukorszint-trendnyíl

Vércukorszint iránya

Nyíl	Jelentése	Nyíl	Jelentése
↗	Vércukor nagyon gyorsan emelkedik	↘	Vércukor lassan csökken
↑	Vércukor gyorsan emelkedik	↓	Vércukor gyorsan csökken
↖	Vércukor lassan emelkedik	⇓	Vércukor nagyon gyorsan csökken
→	Vércukor stabil		

#### Vércukorszint grafikonja

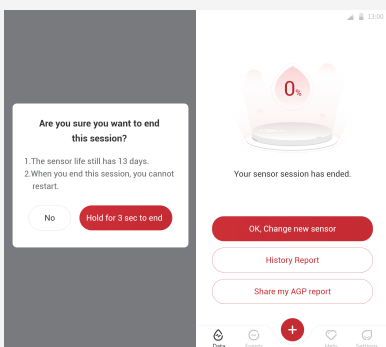
Az aktuális és tárolt vércukormérési eredmények grafikonja



### 5 Megfigyelés befejezése

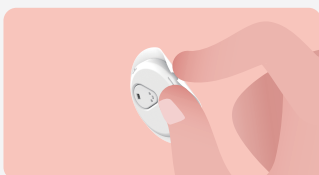
#### 1. lépés: Erősítse meg, hogy az aktuális szakasz befejeződött

A 15 napos megfigyelési szakasz befejeződésekor az alkalmazás jelzi, hogy ideje új érzékelőre való kicserélésnek vagy a korábbi jelentés megtekintésének.



#### 2. lépés: Az érzékelő eltávolítása

- Húzza meg a ragasztószalag szélét.
- Lassan, egy mozdulattal húzza le a ragasztószalagot a bőréről.



#### 3. lépés: Ártalmatlanítás

Ne érintse meg az érzékelőt, és az eltávolítást követően az érzékelő nem használható fel újra. A használt érzékelőt a helyi szabályzatoknak megfelelően kell ártalmatlanítani.

