

Sistem za kontinuirano praćenje glukoze CGM APP-Vodič za pokretanje

Pregled Sistema i3 CGM

Pogledajte Uputstvo za upotrebu za kompletna uputstva i informacije o sistemu.

Uputstvo za upotrebu je u elektronskoj formi. Možete posetiti veb-sajt iCan-cgm.com da preuzmete PDF dokument.

Ako vam je potrebna štampana kopija Uputstva za upotrebu, kontaktirajte prodavca ili pošaljite zahtev na e-poštu: support@icancgm.com. Biće besplatno obezbeđeno u roku od sedam dana.

Ako imate bilo kakvih pitanja, pošaljite mejl na support@icancgm.com

Sve grafički prikazi su reprezentativni. Vaš proizvod može izgledati drugačije.

Komplet senzora



Paket senzora



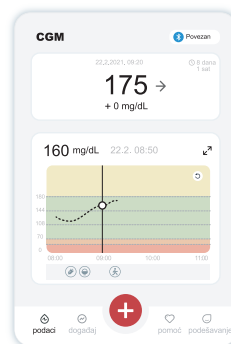
Paket predajnika

Predajnik



Nosač predajnika

Aplikacija iCan CGM



- 1 Priprema
- 2 Podesite Mobilnu aplikaciju
- 3 Umetnite senzor
- 4 Započnite praćenje
- 5 Završite praćenje

1 Započnite

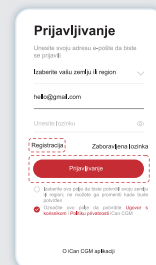
Korak 1: Instalirajte aplikaciju iCan CGM

Preuzmite aplikaciju iCan CGM sa App Store ili Google Play



Korak 2: Prijavite se na svoj iCan CGM nalog

- a. Prijavite se ako već imate nalog.
- b. Dodirnite „Registruj se“ na dnu ako ste novi u sistemu. Aplikacija će vas voditi kroz informativne video zapise i ekrane. Dodirnite „Dalje“ da biste nastavili dok vas ne odvede na stranicu za skeniranje QR koda. Ostavite vašu aplikaciju uključenom sve vreme.



2 Uparite sa predajnikom

Korak 1: Izvucite paket predajnika

Paket senzora



Paket predajnika



Odvojeno

Korak 2: Proverite SN (serijski broj) tako da se kodovi podudaraju



Paket predajnika

Paket senzora

Izvucite paket predajnika sa dna kutije paketa senzora.

Proverite da li se prvih 8 cifara SN kodova paketa senzora i SN kodova predajnika podudaraju jedni sa drugima pre povezivanja vašeg senzora sa predajnikom.

Korak 3: Uparite sa predajnikom



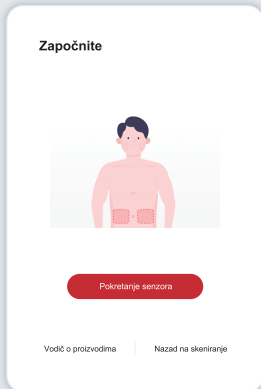
- a. Otvorite aplikaciju i obavezno uključite Bluetooth.
- b. Prijavite se na svoj nalog i pomoću svoje aplikacije skenirajte QR kod na paketu senzora.
- c. Uparivanje se vrši automatski. Ne zatvarajte aplikaciju i držite je na udaljenosti od 6 metara dok prelazite na sledeći korak. Ako SN kod unosite ručno, molimo vas da kliknete na „Dalje“ da biste nastavili.
- d. Držite telefon blizu i pripremite umetanje u sledećem koraku

3 Umetnite senzor

Molimo vas da pratite „Brzi početni vodič za sistem kontinuiranog praćenja glukoze“ u vašem paketu ako biste saznali kako da umetnete senzor.

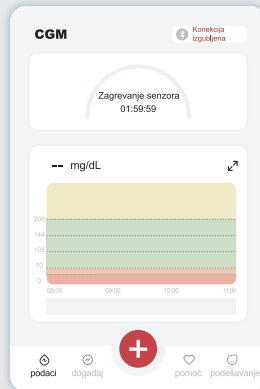
4 Započnite praćenje

Korak 1: Pokrenite CGM senzor



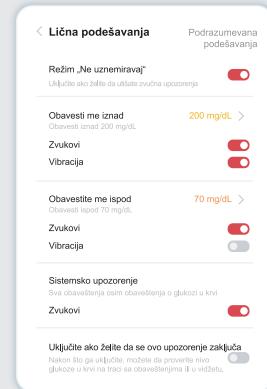
Nakon što je senzor uspešno umetnut, vaša CGM aplikacija će od vas zatražiti da pokrenete senzor. Dodirnite „Start“ za sledeći korak.

Korak 2: Sačekajte da se senzor zagreje



Dodirnite „Start“ da biste započeli dvočasovno zagrevanje senzora. Neće biti očitavanja glukoze ili upozorenja dok se zagrevanje ne završi. Držite aplikaciju otvorenu i svoj pametni uređaj na udaljenosti od 20 stopa od predajnika tokom zagrevanja senzora.

Korak 3: Podesite upozorenja



Oprez: Uvek ćete podrazumevano dobiti Hitno upozorenje o niskom nivou glukoze kada je vrednost glukoze na vašem senzoru 55mg/dL ili niža. Za detaljne informacije u vezi sa upozorenjima o glukozi i podešavanjem sistema, idite na „Važne bezbednosne informacije“ u Uputstvima za upotrebu.

Korak 4: Proverite svoju glukozu



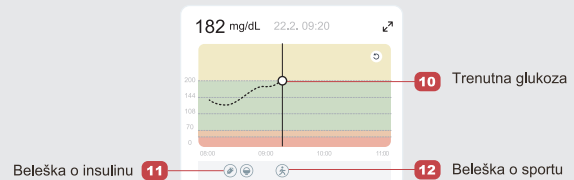
Strelica trenda glukoze

Pravac u kom se kreće vaša glukoza

Strelica	Šta znači	Strelica	Šta znači
↗	Glukoza brzo raste	↘	Glukoza polako opada
↑	Glukoza brzo raste	↓	Glukoza brzo opada
↖	Glukoza polako raste	↙	Glukoza brzo opada
→	Glukoza stabilna		

Grafikon glukoze

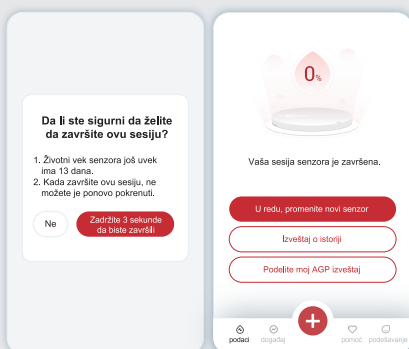
Grafikon vaših trenutnih i sačuvanih očitavanja glukoze



5 Završite praćenje

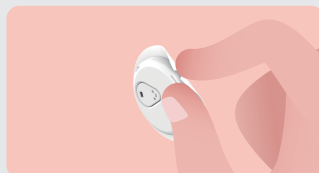
Korak 1: Potvrdite da je trenutna sesija završena

Kada se 15-dnevna sesija praćenja završi, aplikacija će od vas zatražiti da promenite novi senzor ili pregledate Izveštaj o istoriji.



Korak 2: Uklonite senzor

- Povucite ivicu flastera nagore.
- Polako jednim pokretom odlepite flaster sa kože.



Korak 3: Odlaganje

Ne dodirujte senzor i senzor se ne može ponovo koristiti nakon uklonjanja. Bacite korišćeni senzor u skladu sa lokalnim propisima.

